

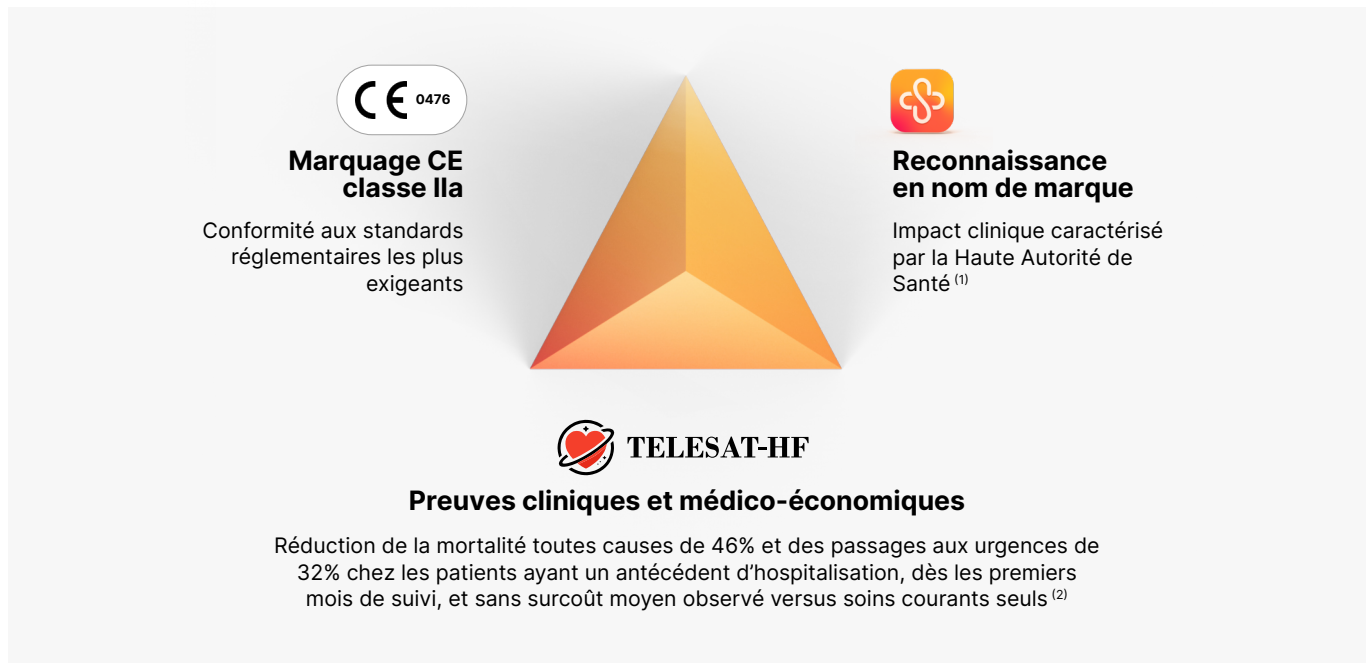
Rapport d'activité Satelia® Cardio Télésurveillance de l'insuffisance cardiaque

Date d'édition : 3 juillet 2026

Satelia® a confirmé en 2025 sa position de référence dans la télésurveillance de l'insuffisance cardiaque chronique. La solution repose sur un socle unique en France, associant preuves cliniques, reconnaissance institutionnelle et innovation utile. Ce document présente les principaux marqueurs de cette différenciation.

1. Le seul acteur à réunir le triptyque de référence en insuffisance cardiaque

Dans l'écosystème français de la télésurveillance de l'insuffisance cardiaque, Satelia® Cardio se distingue par l'alignement rare de trois dimensions décisives



2. Une base scientifique et clinique de premier plan en France

Satelia® Cardio s'appuie sur une base scientifique et clinique de premier plan, diffusée auprès des sociétés savantes, ainsi que dans les congrès et revues scientifiques de référence, notamment l'ESC, l'HFA, la SFC et l'European Journal of Heart Failure.

RECHERCHE CLINIQUE ET DIFFUSION SCIENTIFIQUE : BILAN 2025

54
COMMUNICATIONS
SCIENTIFIQUES
acceptées sous forme d'abstracts



17
PARTICIPATIONS
À DES CONGRÈS
nationaux et internationaux



12
ÉTUDES
EN COURS



5
ÉTUDES
PUBLIÉES
dans des revues à
comité de lecture

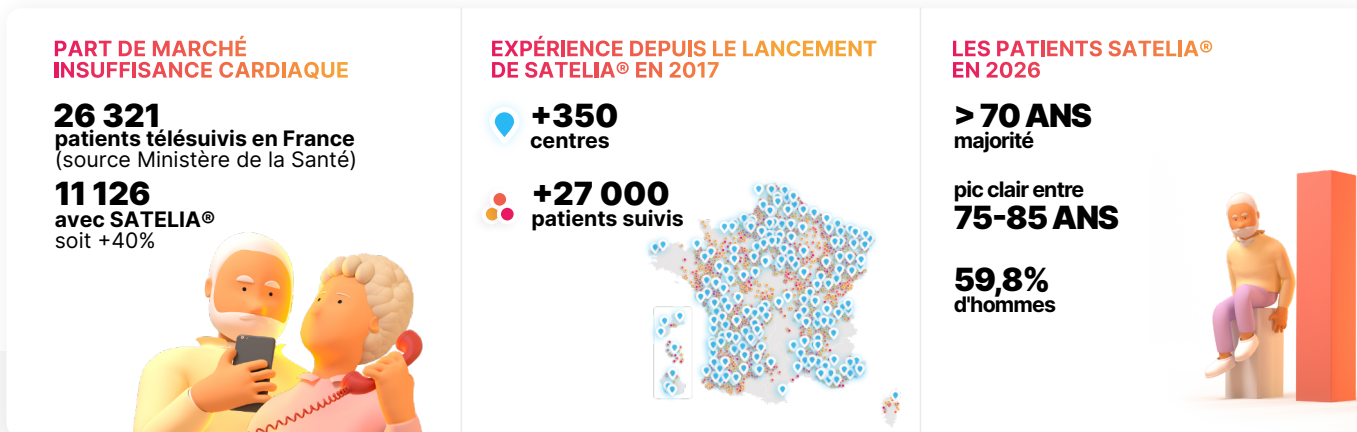


3. Leader grâce à un modèle de suivi sans équivalent

Selon les chiffres partagés par le Ministère de la Santé au 31 mars 2026, Satelia® accompagne plus de 40 % des patients télésuivis en France pour insuffisance cardiaque. Cette position repose sur la confiance des praticiens dans une solution à la fois efficace, simple à déployer et adaptée à la diversité des situations rencontrées sur le terrain.

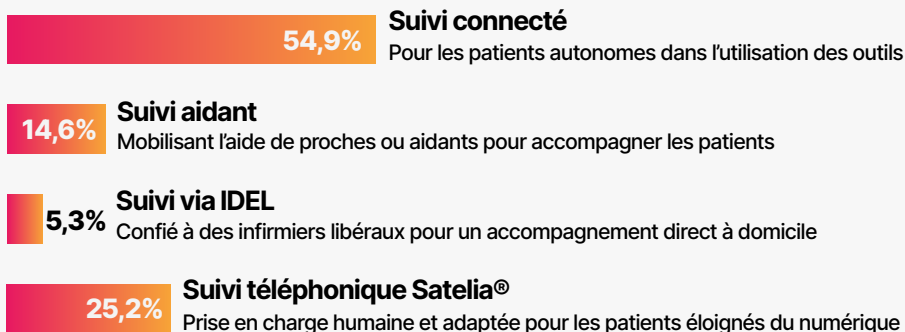
SATELIA® LEADER DE LA TÉLÉSURVEILLANCE DE L'INSUFFISANCE CARDIAQUE

BILAN AU 31 MARS 2026



4 MODALITÉS DE SUIVI POUR METTRE LE SOIN À PORTÉE DE TOUS

Quatre modalités de suivi complémentaires permettent d'ajuster la prise en charge aux réalités cliniques, organisationnelles et sociales des patients. Cette souplesse constitue un levier déterminant de diffusion à grande échelle.



L'INNOVATION CONTINUE AU SERVICE DES PATIENTS ET SOIGNANTS

WITHINGS HEALTH SOLUTIONS x **SATELIA**

Une alliance pour la télésurveillance cardiaque

Objets connectés cellulaire optionnels

En 2025, Satelia® a noué un partenariat stratégique avec Withings afin d'offrir davantage de personnalisation aux équipes et aux patients qui en ont besoin, tout en préservant le principe fondateur de Satelia® Cardio : une solution accessible à tous.

En combinant plusieurs modalités de suivi, des preuves cliniques documentées et des outils adaptés au terrain, Satelia® Cardio aide les équipes soignantes à accompagner des patients insuffisants cardiaques aux profils variés, avec un objectif constant : rendre le suivi plus accessible, plus humain et plus simple à organiser.

Satelia® Cardio est un dispositif médical logiciel de classe IIa, fabriqué par NP Medical, indiqué pour la télésurveillance des patients atteints d'insuffisance cardiaque. Il ne constitue pas un système d'urgence et s'utilise sous la responsabilité d'un professionnel de santé. Ce dispositif médical est un produit de santé réglementé qui porte, au titre de cette réglementation, le marquage CE 0476. Lisez attentivement la notice d'utilisation. Demandez conseil à votre professionnel de santé. Fabricant: NP Medical, 1 place Lainé, 33000 Bordeaux. Images non contractuelles. Numéro de référence LP 030726 FR. Date d'élaboration: 3 juillet 2026.